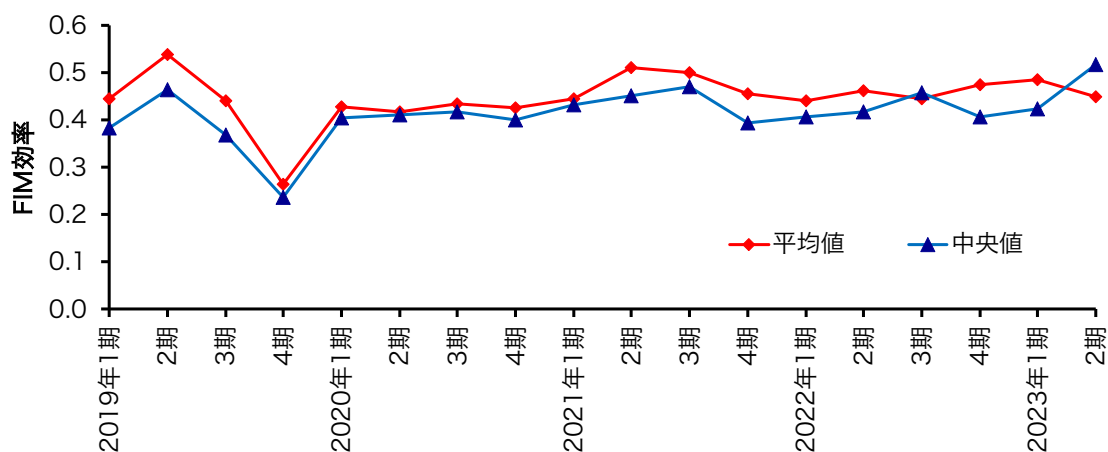
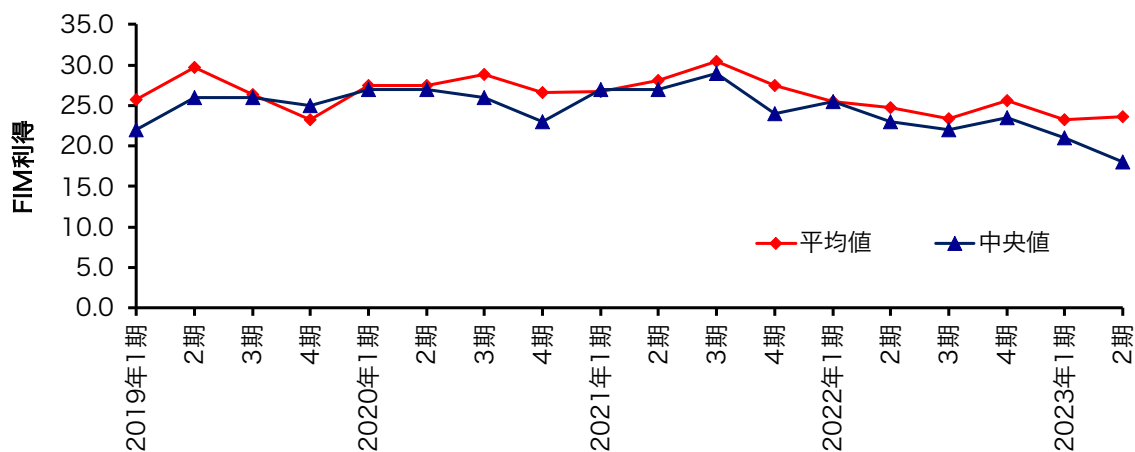


回復期リハビリテーション病棟の FIM 利得と効率

【FIM 利得】 <2022 年度の当院の平均 24.8 (全国平均 24.5) >

【FIM 効率】 <2022 年度の当院の平均 0.456 >



回復期リハビリテーション病棟での FIM 利得、FIM 効率を示す。2022 年度の FIM 利得の平均は 24.8 と全国平均を上回り、FIM 効率の平均は 0.456 であった。今年度の治療成績も、昨年と同程度の結果となった。今後も、安定したリハビリテーションの効果を確保するための、スタッフ教育やリハビリテーションシステムの構築を行う必要がある。

※1 FIM : Functional Independence Measure、機能的自立度評価表 最も臨床で使用されている日常生活活動の評価表

※2 FIM 効率 : (退院時 FIM-入院時 FIM)/入院日数 日常生活がどの程度改善したかの指標であり、点数が高いほどリハビリテーションの効率が 高いことを示す。

※3 FIM 利得:退院時 FIM-入院時 FIM