

病院からのお知らせ

外来医師担当表

診療受付時間 平日 午前 8:45~11:30 午後1:00~3:00
土曜日 午前 8:45~11:00

	月	火	水	木	金	土
1) 内科	中野准教授	中野准教授	中野准教授	2) 休診	中野准教授	3) 中野准教授
緩和ケア・外科	伊藤教授	4) 交代制	正見医師	伊藤教授	村井准教授	5) 交代制 入院相談のみ予約制
リハビリテーション科	正木医師	水野講師	角田講師	岡崎准教授	園田教授	横手助手
歯科	金森講師	金森講師	金森講師	金森講師	椎名医師	金森講師
セカンド オピニオン 外来				園田教授 リハビリテーション (リハビリ一般外来含む) ※予約制		

- 1) 内科 一般診療は午前中のみ対応です。
- 2) 内科 木曜日は終日休診です。
- 3) 内科 土曜日は不定期で休診となる場合があります。
- 4) 緩和ケア・外科 火曜日は白井教授・村井准教授が交代で診察します。
- 5) 緩和ケア・外科 土曜日は緩和ケア・外科医師が交代で診察します。

七栗どこでもまちかど保健室

■お問い合わせはこちら■
七栗記念病院 総務課：伊藤 (059-252-1555)

どこでもまちかど保健室では皆さんが毎日を元気で健康に過ごすためのサポートをしています！

- ①当院スタッフが皆さんの住み慣れた地域に出向き、ご要望いただいたテーマで講演を実施します。
- ②ご来場の皆さんの健康チェックや健康相談をお受け致します。
- ③医師や薬剤師など専門スタッフが皆さんのお悩みに直接お答えします。



公共交通機関
●名古屋・伊勢方面から
近鉄名古屋線 久居駅下車、バス榊原温泉口・榊原車庫前行(下村経由)に乗車。
「七栗記念病院前」下車、徒歩1分 または「七栗記念病院口」下車、徒歩5分
※「七栗記念病院前」のバス停については、停車しない時間帯があります。ご注意ください。
※バス乗車時間約20分、タクシー乗車時間約15分

●大阪・京都方面から
近鉄大阪線榊原温泉口駅下車、タクシー乗車時間約15分

乗用車
●伊勢自動車道
久居インターチェンジより7km約10分



藤田医科大学 七栗記念病院
FUJITA HEALTH UNIVERSITY NANAKURI MEMORIAL HOSPITAL

編集 藤田医科大学七栗記念病院広報委員会
発行人 園田 茂
〒514-1295 三重県津市大鳥町 424 番地 1
電話 059-252-1555(代表)
FAX 059-252-1383
https://nanakuri.fujita-hu.ac.jp

患者さんと医療をつなぐ

広報誌 ななくり

Pick up 当院のリハビリテーションの魅力
リハビリテーション部門での取り組みについてご紹介します！

ナイチンゲールフェアに参加しました！



5月27日、津市久居アルスプラザにて、合同市民公開講座・ナイチンゲールフェアが開催されました。

地域全体がつながりを持ち、健康を維持していくという目的のもと、様々な専門性を持ったブースが出店されました。その中で当院リハビリテーション部では、三重中央医療センターの理学療法士と共にフレイルチェック・健康体操を実施させて頂きました。

たくさんの市民の方に活発に参加して頂き、大盛況のうちに終了することができました。

今回の特集に向けて

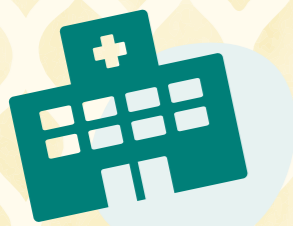
回復期リハビリテーション病院では、リハビリは欠かせない要素の一つです。十分な栄養と適切なリハビリプログラムを行うことで患者さんの体力、機能、自立性の向上を促し、日常生活への復帰を支援します。

七栗記念病院ではFITプログラムという緻密かつ濃密なリハビリプログラムをはじめとして、専門的なスタッフによる支援と個別に合わせたアプローチにより、生活の質を向上させるとともに、健康な回復を促進します。

今回は、そんな当院でのリハビリテーションの魅力についてご紹介します。



リハビリ科 赤塚 功 医師



当院のリハビリテーションの魅力



リハビリテーション部門での取り組みや、入院生活についてご紹介します！

入院



リハビリを熟知した病棟看護師が、お身体の情報を把握した上で病院玄関でお迎えします。

病棟生活



リハビリ以外の時間をどう過ごすかはとても重要です。安全かつ活動的に過ごして頂くため、介護福祉士と行う病棟トレーニングやレクリエーションを計画しています。



夏祭りや久居農林高校とのクリスマス会など、季節に合わせたイベントも行なっています。

退院後の生活を見据えて

家族指導



オンラインと対面、どちらにも対応しております。オンラインでは、遠方のご家族さんも参加しやすくなりました。

多職種連携

ユニットカンファレンス



毎朝、リハビリチームの全職種が集合し、情報共有を行なっています。このカンファレンスは365日欠かすことはありません。

先進機器を駆使したリハビリテーション

理学療法



立つ・歩くなどの基本動作の改善を図ります。歩行アシストロボット「ウェルウォーク」などの先進機器を駆使して歩行の再獲得を目指します。

作業療法



上肢機能練習ロボットを駆使して、麻痺のある腕の機能改善を図ります。日常生活動作や、復職・自動車運転といった応用的な練習まで実施します。

言語療法



食べる・話すことを専門にしたリハビリを行います。食べることの障害では、嚥下造影検査を行い、磁気・電気刺激を利用した飲み込みの練習を行います。

リハビリテーションは週7日、毎日休みなく提供しています！

退院前訪問指導



実際に療法士がご自宅を訪問します。患者さんやご家族さんが安全で暮らしやすい、お住まいの工夫をご提案します。※ 写真：段差測定風景

クリニカルカンファレンス



全職員参加のカンファレンスでは、症例検討や、治療成績を定期的に振り返り、改善へと繋がります。

多彩な専門職によるサポート



栄養指導や薬剤指導、口腔評価など、様々な専門職種によって日々の生活をサポートします。



面会



対面とオンラインがあります。ご家族さんの応援が、患者さんにとってとても励みになります。



自動車運転評価



ドライブシミュレーターの使用や、実車での運転評価を行なっています。



当院リハビリテーション部門のHP