



安全懸架装置

歩く練習中に転んでも支えてくれる装置です。安全な状況で転倒を経験することで、転ばず安全な歩行を身につけます。



歩行練習 (Welwalk)

トヨタ自動車と共同開発されたウェルウォーク。重度麻痺の方でも早い時期から歩行練習が行えることで、より早い歩行能力の改善が期待できます。



上肢ロボット

麻痺した肩や肘の練習を支援するロボットです。通常の練習より多くの練習量を提供することが可能となり、肩や肘の動きを良くします。



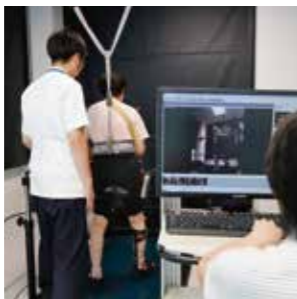
バランス練習 (BEAR)

トヨタ自動車と開発した三重県に一台しかないバランス練習用ロボット。ゲームを楽しみながら患者さんにあったバランス練習が行えます。



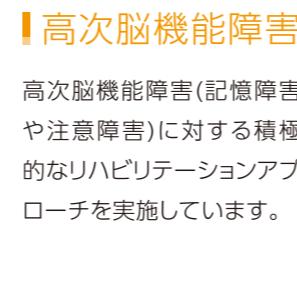
解析エリア

3次元動作解析装置を用い、手足の麻痺や歩き方を解析します。患者さんの練習の成果を一目瞭然で確認できます。



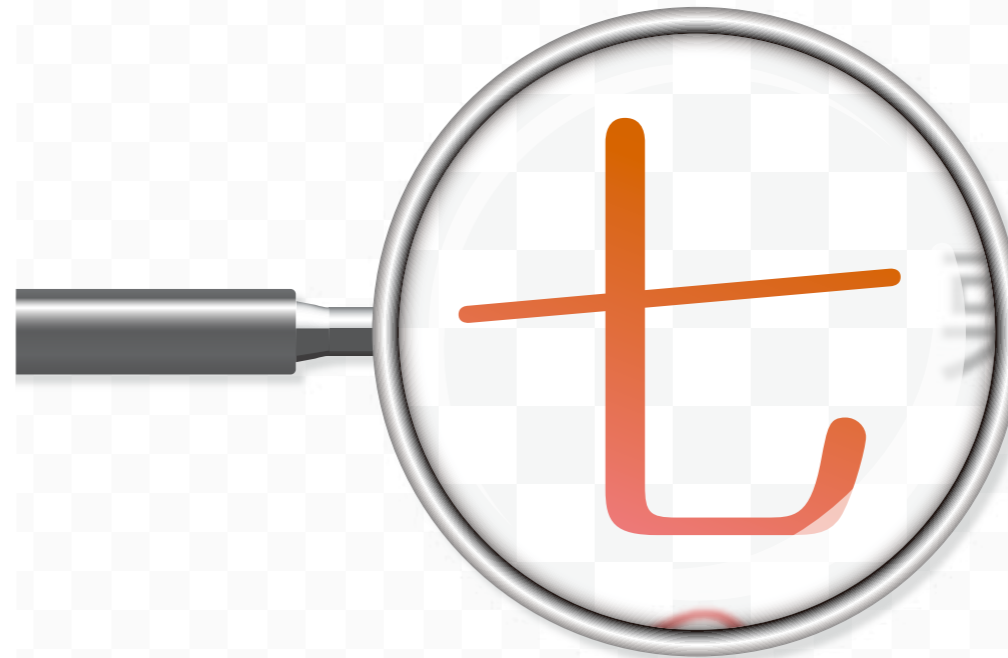
嚥下機能評価

充実したSTにより安全に栄養摂取するための練習と嚥下造影検査 (VF) による飲み込み機能の評価を実施します。



高次脳機能障害

高次脳機能障害(記憶障害や注意障害)に対する積極的なリハビリテーションアプローチを実施しています。



栗記念病院

つの特徴
セブンメツセージ

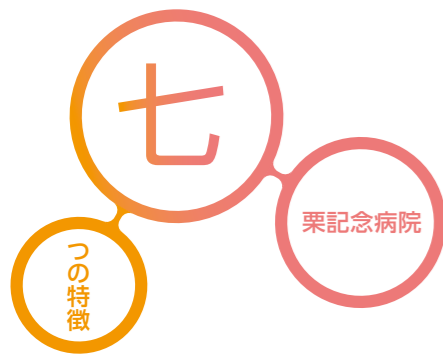


藤田医科大学 七栗記念病院
FUJITA HEALTH UNIVERSITY NANAKURI MEMORIAL HOSPITAL

< 連絡先 > 〒514-1295 三重県津市大鳥町424番地1
TEL 059-252-1555 FAX 059-252-1383
URL <http://www.fujita-hu.ac.jp/HOSPITAL4/>



藤田医科大学 七栗記念病院
FUJITA HEALTH UNIVERSITY NANAKURI MEMORIAL HOSPITAL



七栗記念病院

回復期リハビリテーション病棟

7つの特徴 ~ セブンメッセージ ~

病床数
150床

ご不明な点等 お問い合わせ先

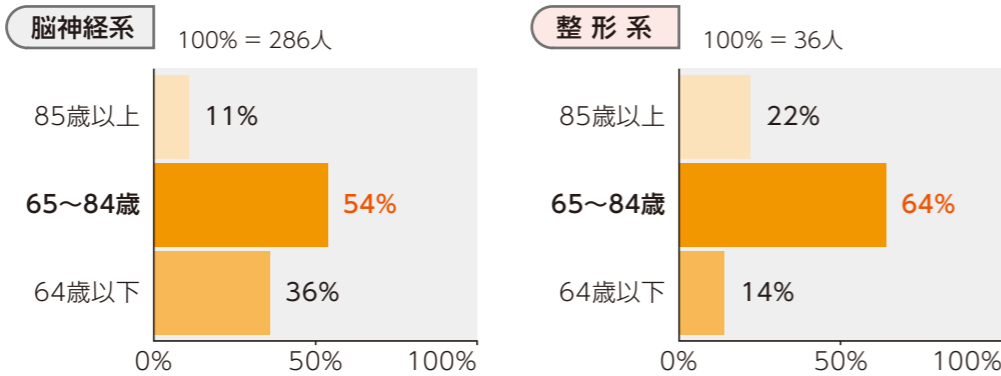
医療福祉相談室
059-252-3089

Version1 平成29年度実績

Message 1 回復期リハビリテーションの患者年齢構成

幅広い年齢層に対応する回復期リハビリテーション

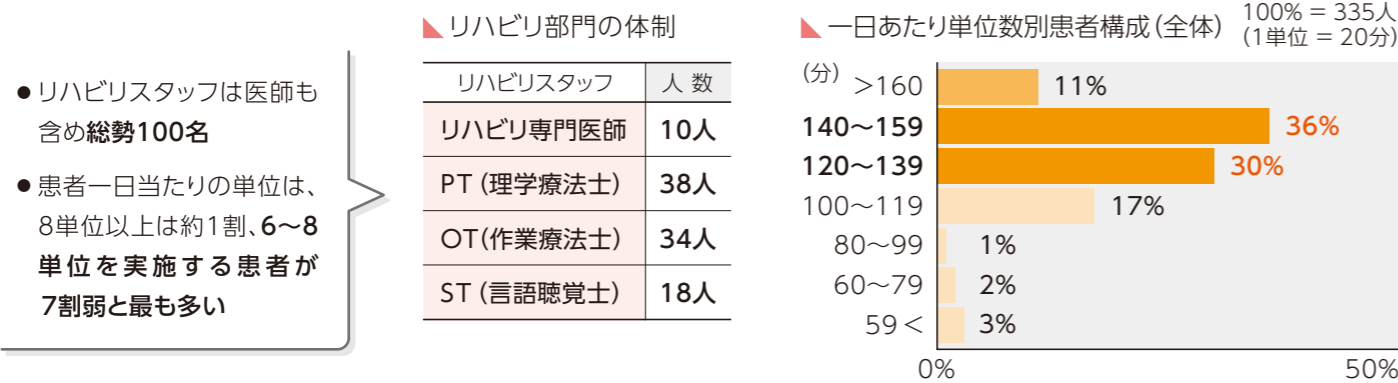
年齢別患者構成比



最も多い年齢は、65~84歳となっているが、85歳以上と64歳以下の年齢層も一定数存在

Message 2 リハビリテーションの提供(量的側面)

県内最大級のリハビリスタッフ。患者さんの状態に合わせた訓練時間



- リハビリスタッフは医師も含め総勢100名
- 患者一日当たりの単位は、8単位以上は約1割、6~8単位を実施する患者が7割弱と最も多い

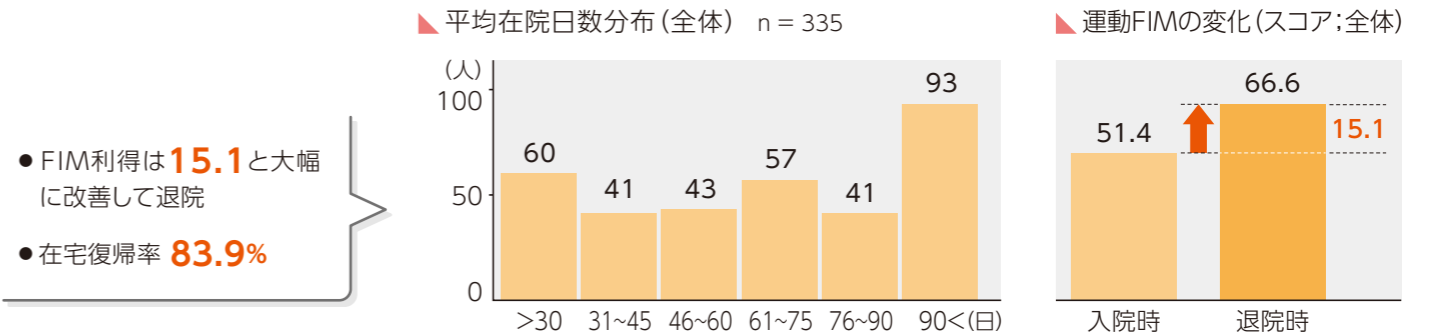
Message 3 リハビリテーションの提供(質的側面)

運動学習に基づく科学的論理的リハビリテーション

名称など	分類	説明
BEAR	バランス練習	ゲームで楽しみながら練習
Welwalk	歩行練習	重度麻痺の方でも早い時期から練習可能
In Motion, ReoGo	上肢機能	ロボットで通常上肢練習よりも多く練習
安全懸架装置	歩行練習	安全な転倒で歩行の安定化
3次元解析装置	麻痺・歩き方解析	練習成果の見える化でモチベーションアップ
嚥下機能評価	飲み込み練習と評価	言語聴覚士等の専門職種による評価と練習
栄養サポートチーム	リハビリと栄養管理	筋力強化、筋肉量増加を促進します

Message 4 リハビリテーションのアウトカム

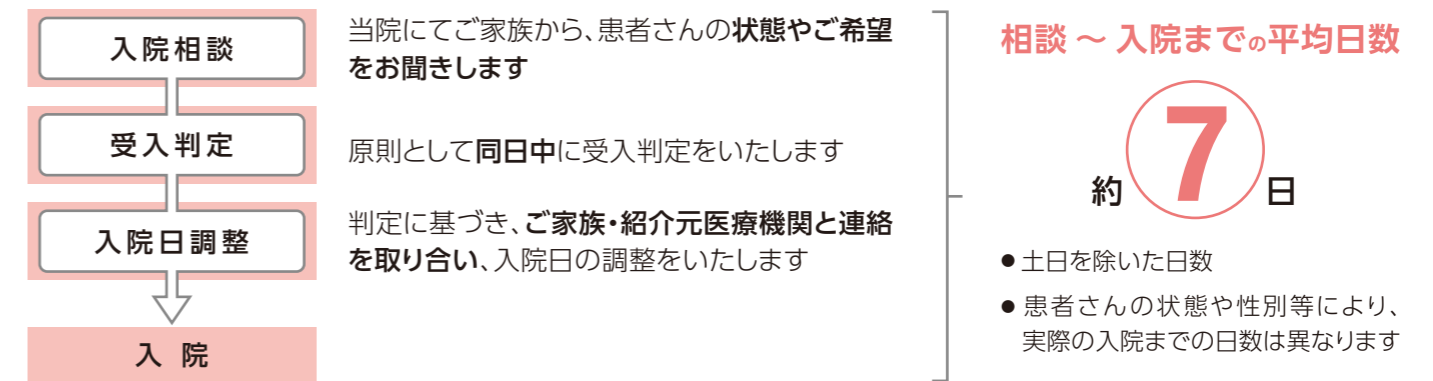
在院日数は、患者の状態に合わせた期間設定。しっかり治して自宅復帰



- FIM利得は**15.1**と大幅に改善して退院
- 在宅復帰率 **83.9%**

Message 5 入院相談から入院までの日数...ご相談ください!

早めの入院相談が、早期受け入れにつながります



Message 6 退院後のリハビリフォロー

- 外来定期フォロー: 定期的な受診やリハビリなどの相談に応じます。
- 通所・訪問フォロー: 介護保険の「通所リハビリ」「訪問リハビリ」をご利用頂けます。
- その他、リハビリ相談: その他、リハビリに関する在宅医療についてお気軽にご相談ください。

Message 7 急変時の対応について

- 29年度も急変時の対応に多大なるご協力を賜り誠にありがとうございました。
- 今年度においては、当院内における対応に尽力してまいりますので、引き続きのご対応をよろしくお願い申し上げます。